

# SPF-H形 モータサイレン（ヒータ付）

無指向性形

防雨防雪構造

余韻防止装置

三相交流電源

ヒータ付

## 特長

防雪形で水はけの良い設計です。  
ラジアルホーンが音達距離をのばします。  
軽量なため、工費も節減されます。  
堅牢なボディーに、機能美を極めたシンプルなデザインです。  
凍結防止ヒータ付です。



## 用途

ダム放流警報用  
消防署、消防分団防災用

## 共通仕様

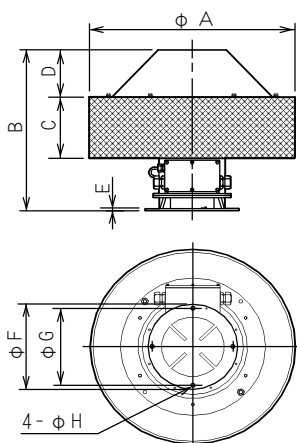
仕様	50Hz	60Hz
定格電圧、許容電圧変動範囲	3 200V ±10%以内	3 200Vまたは220V ±10%以内
定格回転速度、発音周波数	2800 r/min、560Hz	3450 r/min、520Hz
時間定格	15分	
回転方向	本体上部より見て時計方向	
始動時間	モータ 約5秒、シャッター 約0.5秒	
保護構造	IP34W	

## 定格・仕様

形式	周波数 (Hz)	出力容量 (kW)	電圧 (V)	電流 (A)		始動電流(約A)		消費電力 (kW)	音圧	
				モータ	シャッター	モータ	シャッター		(dB/1m)	(dB/10m)
SPF-0.75-50H	50	0.75	200	3.6	1.5	20	15	1.3	130	110
SPF-1.5-50H	50	1.5	200	6.5	1.5	40	15	2.6	133	113
SPF-2.2-50H	50	2.2	200	9.2	2.0	70	30	3.7	135	115
SPF-3.7-50H	50	3.7	200	15.0	2.5	110	60	5.5	137	117
SPF-5.5-50H	50	5.5	200	21.5	3.0	160	100	7.5	139	119
SPF-7.5-50H	50	7.5	200	29.0	3.0	200	100	10.0	140	120
SPF-0.75-60H	60	0.75	200/220	3.6/3.3	1.5	20	15	1.3	130	110
SPF-1.5-60H	60	1.5	200/220	6.5/6.0	1.5	40	15	2.6	133	113
SPF-2.2-60H	60	2.2	200/220	9.2/8.5	2.0	70	30	3.7	135	115
SPF-3.7-60H	60	3.7	200/220	15.0/14.0	2.5	110	60	5.5	137	117
SPF-5.5-60H	60	5.5	200/220	21.5/20.0	3.0	160	100	7.5	139	119
SPF-7.5-60H	60	7.5	200/220	29.0/27.0	3.0	200	100	10.0	140	120

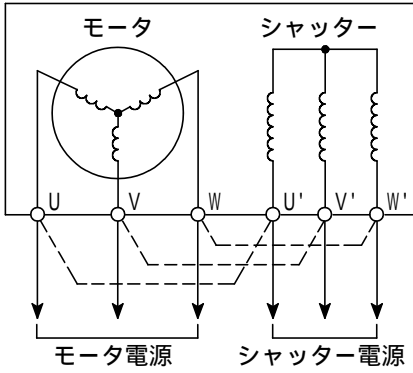
1.5kWは非標準品です、詳細についてはお問い合わせ下さい。

## 寸法



周波数	50Hz						60Hz						
	容量 kW	0.75	1.5	2.2	3.7	5.5	7.5	0.75	1.5	2.2	3.7	5.5	7.5
A	650	700	750	800	850	900	650	700	750	800	850	850	850
B	552	612	619	662	765	794	517	572	585	617	747	765	765
C	205	228	235	245	330	343	170	188	200	200	297	315	315
D	160	160	180	200	200	200	160	160	180	200	200	200	200
E	6	6	9	10	15	15	6	6	9	10	15	15	15
F	262	262	342	378	390	447	262	262	342	378	390	447	447
G	230	230	311	346	350	410	230	230	311	346	350	410	410
H	10	10	11	14	14	14	10	10	11	14	14	14	14
質量 kg	82	102	127	152	207	232	79	97	127	147	202	222	222

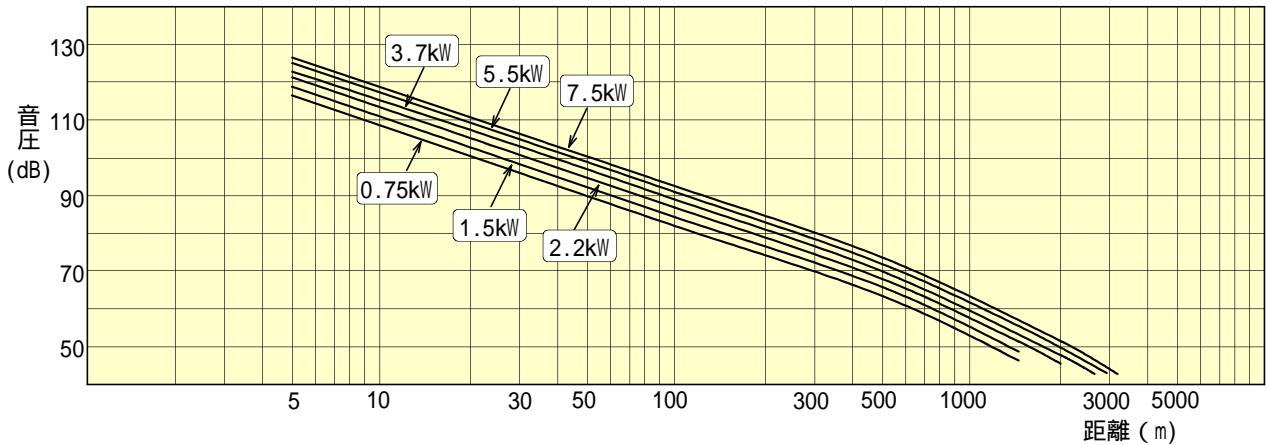
結線図



項目	モータ端子台	シャッター端子台
適合ケーブル径	20.1 ~ 22.0	17.1 ~ 18.0
圧着端子サイズ	最大 R22-6	最大 R8-5
端子ネジ	M6 × 12 ± 丸子ネジ	M5 × 12 ± 丸子ネジ
締め付けトルク	4 ~ 5 N・m	2.2 ~ 2.8 N・m

- モータとシャッターを同時に動作させる場合は、左図の点線部分を2mm<sup>2</sup>の電線でジャンパーして下さい。この場合にはモータ端子台に電源を供給するとモータが回転すると同時にシャッターが吸引され、サイレンは吹鳴します。(シャッター端子台には配線しないで下さい。)
- モータとシャッターを個別に動作させる場合は、左図の点線部分のジャンパーは必要ありません。この場合にはモータ端子台、シャッター端子台にそれぞれ電源を供給すると個別に動作します。

音達特性



- グラフは無風状態で見通しの良い場合を想定した予測音圧値です。
- 音圧は気象条件、設置場所等で大きく異なる場合があります。

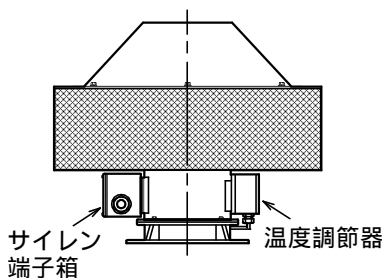
ヒータ仕様

形式	電源	容量 (W)	電流 (A)	温度調節器			
				形式	動作温度	ケーブル径	端子ピス
SPF-0.75-50H	1 200V	130	0.65	TER-12	5 -ON 5 -OFF	9.1 ~ 10.5	M4 丸子ネジ
SPF-1.5-50H		170	0.85				
SPF-2.2-50H		200	1				
SPF-3.7-50H		240	1.2				
SPF-5.5-50H		280	1.4				
SPF-7.5-50H		280	1.4				
SPF-0.75-60H	1 200V/220V	130	0.65/0.59	TER-12	5 -ON 5 -OFF	9.1 ~ 10.5	M4 丸子ネジ
SPF-1.5-60H		170	0.85/0.77				
SPF-2.2-60H		200	1.0/0.91				
SPF-3.7-60H		240	1.2/1.09				
SPF-5.5-60H		250	1.25/1.14				
SPF-7.5-60H		250	1.25/1.14				

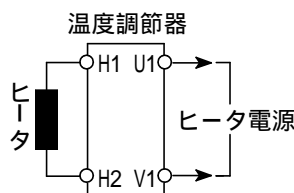
1.5kWは非標準品です、詳細についてはお問い合わせ下さい。

温度調節器取付位置、ヒータ回路

温度調節器取付位置



ヒータ回路配線図



- 温度調節器は、サイレン端子箱の対面に取り付けられています。
- 温度調節器のヒータ側端子(H1, H2)はヒータへ接続済みです。ヒータ電源はU1, V1へ接続して下さい。
- ヒータが必要ない期間に電源を遮断するスイッチを取り付けてください。